

الدليل التشغيلي للبنية الرقمية للقطاع الطبي مقدم من شركة رواد

كيف يبني القطاع الطبي بنية رقمية تدعم الاستقرار
والنمو و وضوح التشغيل

من نحن - رواد

رواد شركة سعودية متخصصة في تقديم الحلول الرقمية المتكاملة منذ عام 2012، وتعمل مع العيادات والمراكز الطبية والمجمعات الصحية والمستشفيات لبناء بنية رقمية تشغيلية متكاملة، وليس مجرد موقع أو واجهة تعريفية



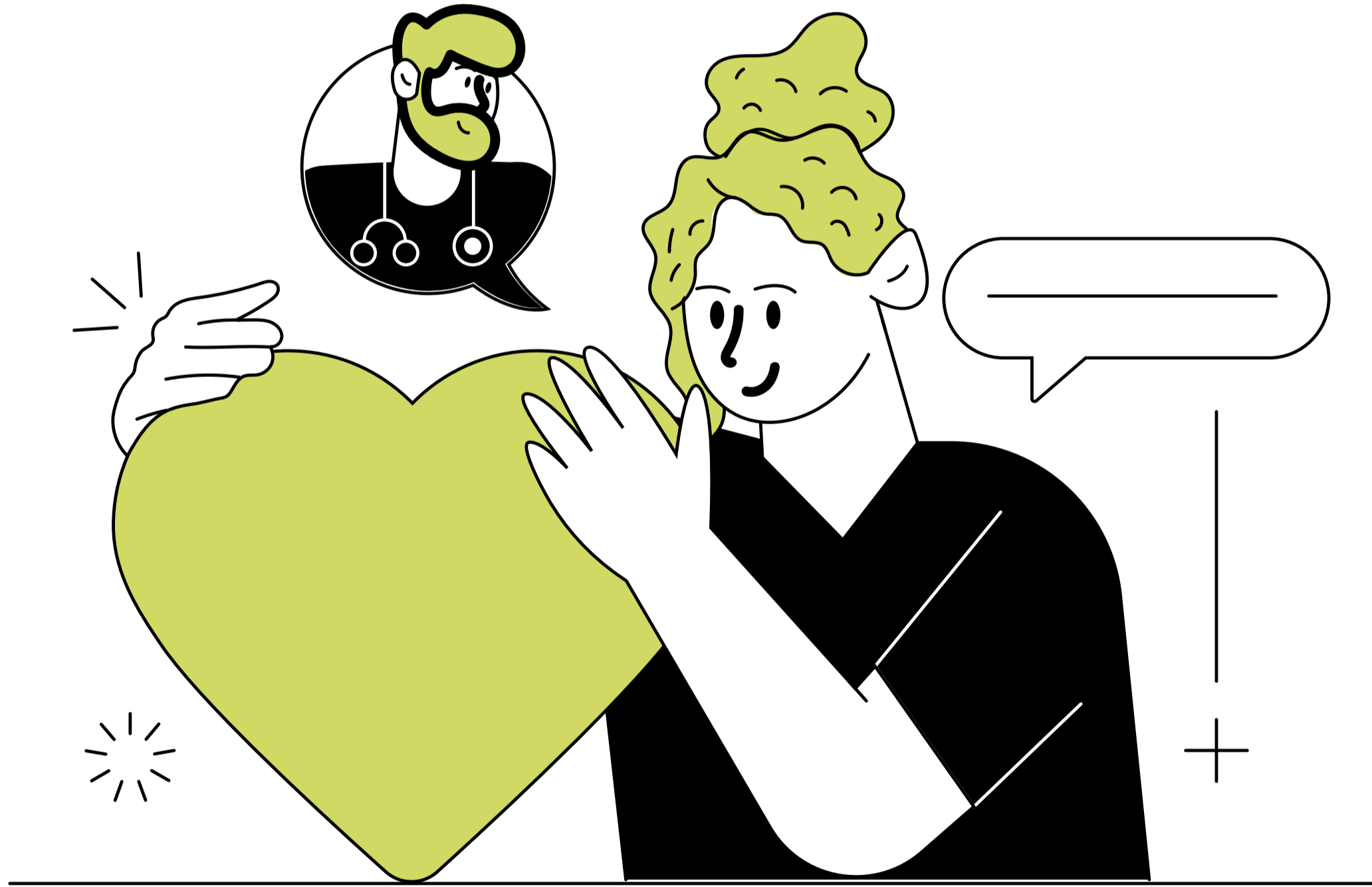
يساعد هذا الدليل:

- ✓ العيادات الخاصة
- ✓ المجمعات الطبية
- ✓ المراكز الصحية المتخصصة
- ✓ المستشفيات الخاصة
- ✓ مراكز التجميل والعلاج الطبيعي
- ✓ الجهات الطبية متعددة الفروع

الدليل للمساعدة على فهم التحديات التشغيلية المرتبطة بالحجز وتجربة المريض، وإدارة البيانات، ويوضح كيف يمكن بناء منظومة رقمية تدعم التشغيل اليومي وتقلل الهدر، وتمنح الإدارة رؤية أوضح وتحكمًا أكبر

هدف رواد ليس بناء موقع فقط، بل بناء بنية رقمية بشكل منظم ومستقر تربط بين:

- المريض ✓
- الطبيب ✓
- الاستقبال ✓
- الإدارة ✓



تحديات القطاع الطبي اليوم (كما نراها عمليًا)

تواجه الجهات الطبية مجموعة من التحديات التشغيلية المتكررة

(1) المواعيد غير المؤكدة وعدم حضور المرضى

كيف تظهر المشكلة؟

مريض يحجز ثم لا يحضر. النتيجة: وقت ضائع وتذبذب في التشغيل

الأثر التشغيلي:

فقدان وقت الطبيب، انخفاض كفاءة التشغيل، صعوبة تنظيم الجدول

حل رواد:

- ✳ ربط الحجز بخطوة تأكيد واضحة
- ✳ خيار دفع مسبق عند الحجز (مدى / Apple Pay)
- ✳ حسب سياسة الجهة
- ✳ تذكيرات تلقائية قبل الموعد
- ✳ إعادة جدولة منظمة بدل الإلغاء العشوائي

النتائج التشغيلية:

تقليل الهدر، ورفع انضباط الجدول، واستقرار التدفق داخل العيادة

(2) الاعتماد على الاتصال والواتساب في الحجز فقط

كيف تظهر المشكلة؟

اتصالات وواتساب طوال اليوم، وتضارب مواعيد، ونسيان بيانات وأخطاء في تسجيلها

الأثر التشغيلي:

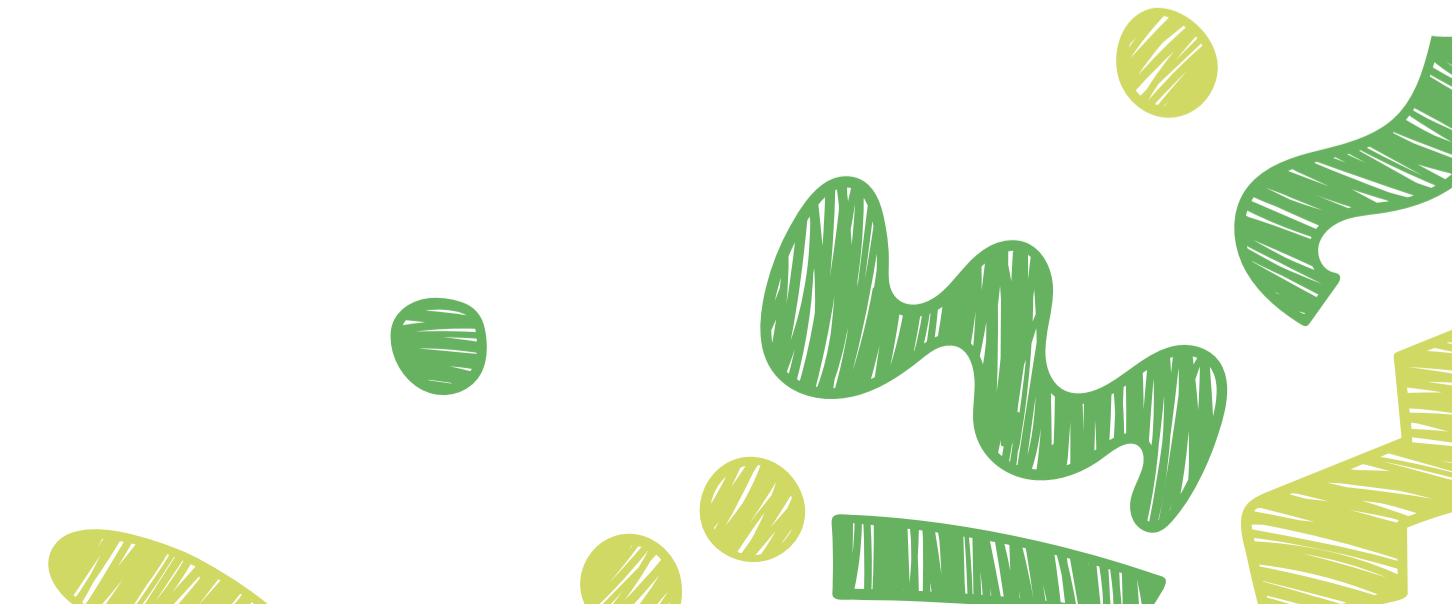
بطء في الخدمة، زيادة العبء على الفريق، ضعف تنظيم المواعيد

حل رواد:

- * منصة حجز ذاتية للمريض (Self-Booking)
- * أجنحة مواعيد موحدة تمنع التضارب
- * قاعدة بيانات حجوزات منظمة
- * صلاحيات تشغيل للموظفين حسب الدور

النتائج التشغيلية:

تقليل الضغط على الاستقبال، وتقليل الأخطاء، ورفع سرعة الخدمة



(3) تشتت المريض وصعوبة الوصول للتخصص

كيف تظهر المشكلة؟

مريض لا يجد الطبيب والتخصص المناسب أو الخدمة بسرعة، فيغادر

الأثر التشغيلي:

فقدان حجوزات محتملة مع تجربة غير واضحة للمريض

حل رواد:

- هيكله خدمات العيادة بشكل واضح
- صفحات أطباء بتخصصاتهم ومعلوماتهم
- بحث ذكي داخل الموقع/المنصة
- خرائط وتوجيه مباشر لأقرب فرع

النتائج التشغيلية:

تجربة أسرع، وضوح أعلى، وزيادة الحجوزات المكتملة

(4) عدم ترابط الأنظمة والبيانات

كيف تظهر المشكلة؟

بيانات المريض متفرقة في أنظمة متعددة، تقارير ضعيفة أو غير واضحة، صعوبة متابعة الأداء

الأثر التشغيلي:

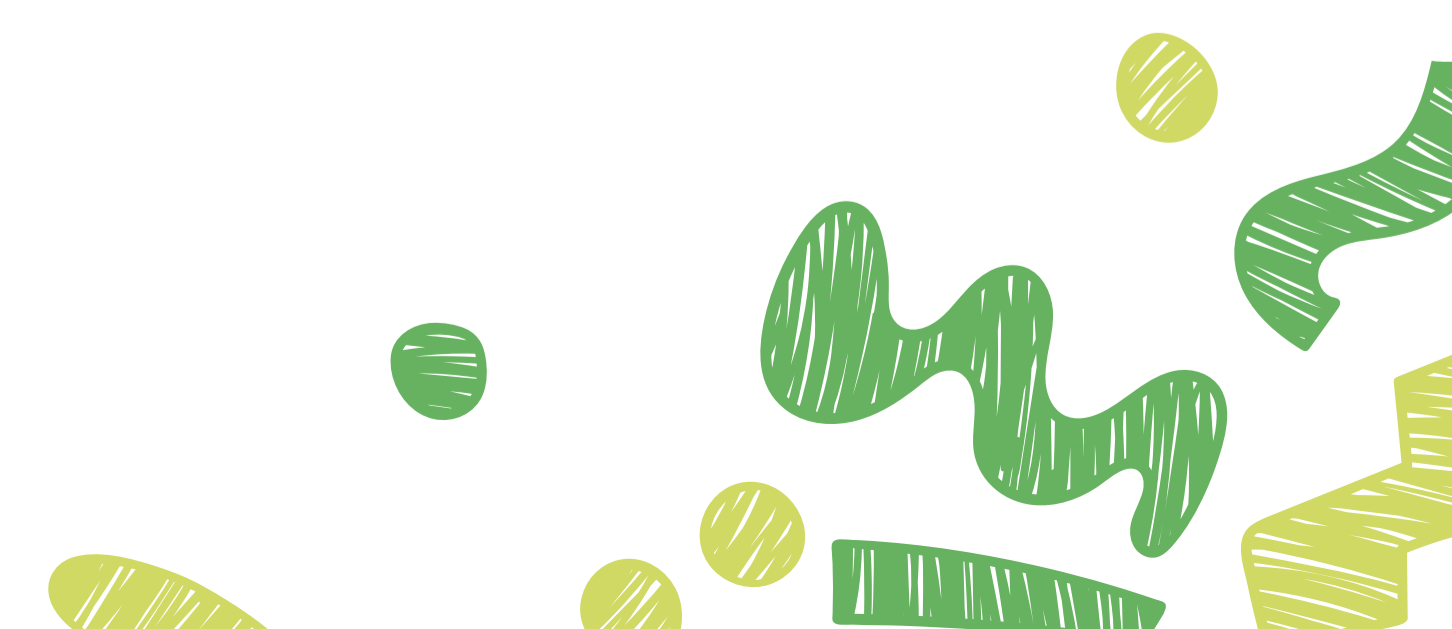
ضعف القدرة على اتخاذ القرار وضعف السيطرة على التشغيل

حل رواد:

- * لوحة تحكم موحدة
- * ملفات مرضى/عملاء منظمة
- * ربط الموقع والتطبيق بنظام إدارة واحد
- * تقارير تشغيلية (حجوزات، إيرادات، خدمات أكثر طلباً)

النتائج التشغيلية:

قرار إداري أسرع، رؤية أوضح، وتحكم أعلى في التشغيل



(5) العمولات والرسوم المتكررة للمنصات الوسيطة

كيف تظهر المشكلة؟

جزء من دخل العيادة يذهب كعمولات أو اشتراكات دورية، والبيانات ليست ملكك، الاعتماد على طرف خارجي

الأثر التشغيلي:

تكلفة أعلى، استقلالية أقل، تحكم محدود

حل رواد:

- ✳ إصدار شهادات مؤتمنة
- ✳ بناء نظام مملوك بالكامل للجهة
- ✳ بدون وسيط بينك وبين المريض
- ✳ قابل للتطوير والتوسع حسب احتياجاتك

النتائج التشغيلية:

استقلالية أعلى، وتكلفة تشغيل أوضح، وملكية كاملة للبيانات

تخوفات الجهات الطبية قبل التحول الرقمي

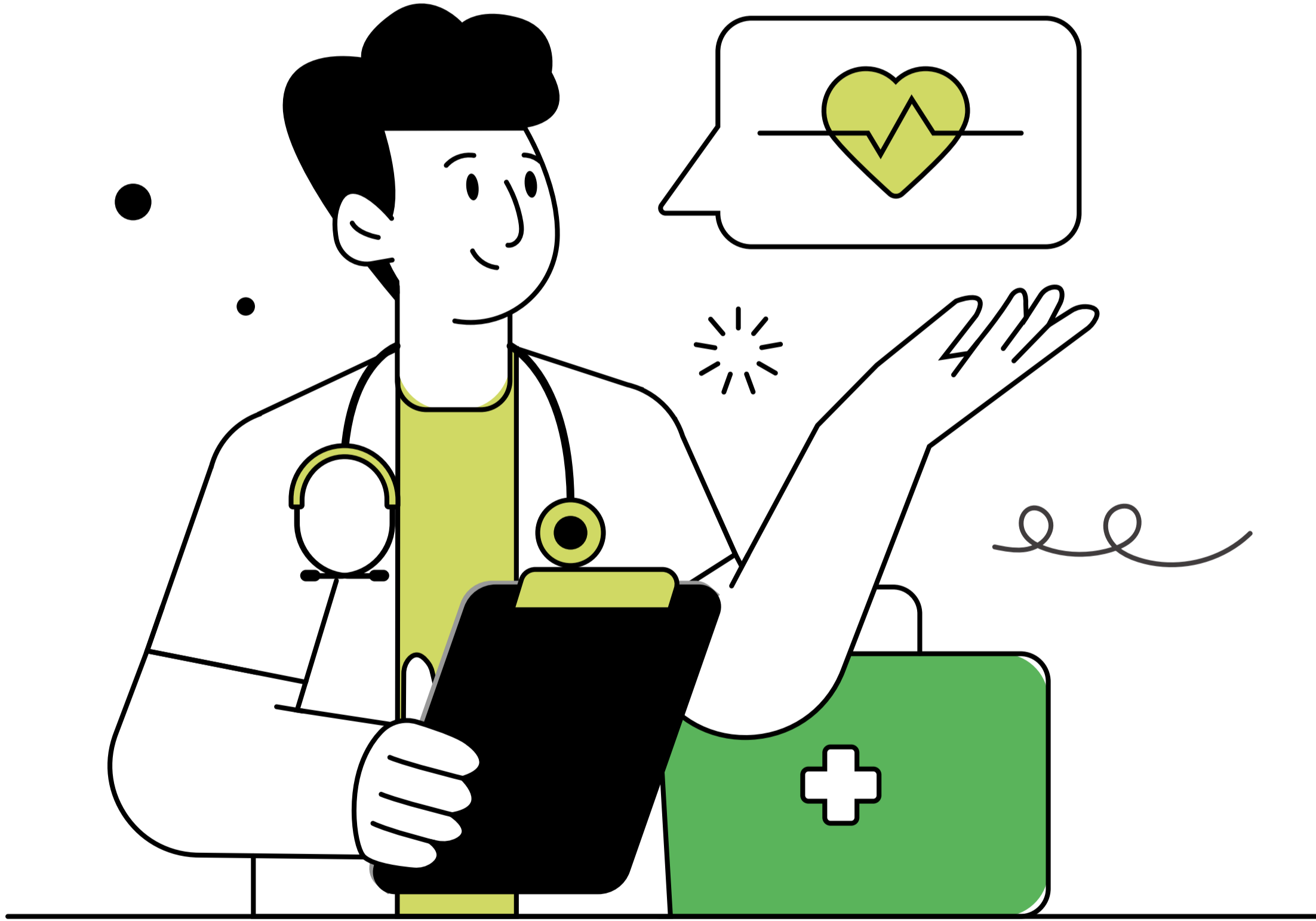
تواجه الجهات الطبية مجموعة من التخوفات الواقعية
قبل اتخاذ قرار بناء نظام رقمي

أولاً: تخوفات عامة:

تشمل:

- ✓ الخوف من تعقيد النظام على الفريق
- ✓ الخوف من تعطل التشغيل أثناء الانتقال
- ✓ القلق من صعوبة الاستخدام
- ✓ عدم وضوح العائد من الاستثمار
- ✓ القلق من عدم تقبل المرضى للنظام الجديد

هذه التخوفات طبيعية، وغالبًا تنتج عن تجارب
سابقة مع أنظمة غير مناسبة لطبيعة التشغيل





ثانيًا: مخوفات مرتبطة بالتعاقد مع جهة تقنية

تشمل:

- ✓ القلق من عدم فهم الجهة التقنية لطبيعة القطاع الطبي
- ✓ الخوف من عدم وجود دعم أو صيانة بعد التسليم
- ✓ وجود تكاليف خفية (إضافية) مثل الاستضافة أو غيره
- ✓ القلق من الاعتماد الكامل على جهة خارجية
- ✓ الخوف من عدم القدرة على تطوير النظام مستقبلاً

تعالج رواد هذه المخوفات من خلال بناء أنظمة مملوكة بالكامل للجهة الطبية، وتوفير تدريب ودعم مستمر، وبناء حلول مصممة حسب طبيعة التشغيل الفعلية

كيف تعالج رواد هذه التحديات والتخوفات

تعتمد رواد على منهجية تنفيذ وتشغيل واضحة تضمن بناء نظام رقمي مستقر، سهل الاستخدام، ومناسب لطبيعة التشغيل داخل العيادات والمراكز الطبية، دون التأثير على سير العمل اليومي

تصميم النظام وفق طبيعة التشغيل الفعلية

تبدأ رواد بدراسة بيئة العمل داخل الجهة الطبية، بما يشمل:

طريقة إدارة الحجوزات والبيانات

هيكل الخدمات والتخصصات

دور موظفي الاستقبال

آلية تسجيل المواعيد

بناءً على ذلك، يتم تصميم النظام ليعكس طريقة التشغيل الفعلية للجهة، مما يضمن توافقه مع بيئة العمل وسهولة استخدامه دون الحاجة إلى تغيير أسلوب العمل بالكامل

واجهة استخدام واضحة وسهلة للفريق

يتم تطوير النظام بواجهة استخدام بسيطة وواضحة، بحيث يمكن لفريق الاستقبال والإدارة استخدامه بسهولة في العمل اليومي

تم تصميم لوحة التحكم لتكون:

مناسبة للاستخدام اليومي دون تعقيد

سهلة في إدارة الحجوزات

واضحة في عرض المواعيد

مما يضمن سرعة التكيف مع النظام ورفع كفاءة الفريق

خطة انتقال منظمة دون التأثير على التشغيل

تعتمد رواد على تنفيذ منظم يضمن انتقالاً آمناً، ويشمل:

إطلاق النظام بطريقة منظمة

تهيئة النظام وفق طبيعة الجهة

اختبار النظام قبل الاستخدام الفعلي

تجهيز النظام بالكامل قبل الإطلاق

الهدف هو ضمان استقرار التشغيل منذ اليوم الأول

تدريب كامل للفريق على استخدام النظام

توفر رواد تدريبًا عمليًا يشمل :

شرح جميع وظائف
النظام

تدريب الإدارة

تدريب موظفي
الاستقبال

مما يضمن قدرة الفريق على استخدام النظام بكفاءة واستقلالية

دعم فني وصيانة مستمرة

توفر رواد دعمًا فنيًا مستمرًا لضمان استقرار النظام، ويشمل :

توفير الدعم عند
الحاجة

معالجة أي ملاحظات
تقنية

متابعة أداء
النظام

الهدف هو ضمان استمرارية التشغيل دون انقطاع

ملكية كاملة للنظام والبيانات

النظام الذي يتم تطويره يكون مملوگًا بالكامل للجهة الطيبة، ويشمل ذلك:

استقلالية كاملة في الاستخدام

ملكية البيانات

ملكية المنصة

مما يمنح الجهة سيطرة كاملة على بنيتها الرقمية

نظام قابل للتطوير مع نمو الجهة

يتم تطوير النظام بطريقة تسمح بالتوسع مستقبلاً، بما يشمل:

التوسع مع نمو الجهة

تطوير النظام حسب الحاجة

إضافة خصائص جديدة

ليكون النظام استثمارًا طويل المدى يدعم استقرار الجهة ونموها

كيف توظف رواد الذكاء الاصطناعي لتحسين تجربة المريض وكفاءة التشغيل؟

في القطاع الطبي، يظهر الألم التشغيلي غالبًا في ضغط الاستقبال، تكرار الاستفسارات، صعوبة توجيه المريض بسرعة إلى التخصص المناسب، ووجود مواعيد غير مكتملة أو غير مؤكدة، إلى جانب تشتت بعض البيانات التشغيلية بين أكثر من نقطة عمل. وهذه التحديات تؤثر مباشرة على تجربة المريض، وانضباط الجداول، وكفاءة التشغيل اليومي

في رواد، يمكن توظيف حلول الذكاء الاصطناعي داخل المنظومة الطبية بشكل يخدم التشغيل الفعلي، مثل:

تذكيرات ذكية تساعد على تقليل احتمالية عدم حضور المريض

نظام ذكي لتوجيه المريض إلى الطبيب أو التخصص الأنسب قبل الحجز

وكيل ذكي للرد الفوري على استفسارات المرضى وتقليل الضغط على الاستقبال

ملخصات تشغيلية ذكية تدعم الإدارة في اتخاذ القرار بشكل أسرع

تحليل آلي للحجوزات وسلوك المريض لاستخراج فرص التحسين

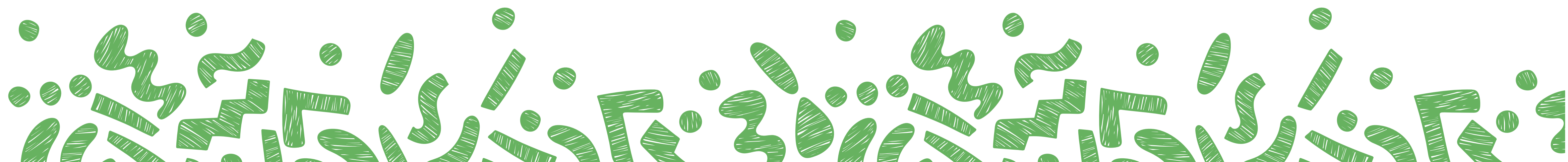
القيمة التشغيلية :

تقليل الضغط على فريق الاستقبال

رفع معدل الحجز المكتمل

تحسين تجربة المريض من أول تواصل

دعم الإدارة برؤية أوضح وقرارات أسرع



خدمات رواد للقطاع الطبي

الحلول الأساسية:

موقع تعريفى احترافى

منصة حجز وإدارة مواعيد

تطبيق جوال خاص بالجهة

الخدمات الداعمة:

تصميم الهوية البصرية

إنشاء المحتوى الطبي

إدارة الحملات التسويقية

تحسين الظهور في محركات
البحث

باقات رواد للقطاع الطبي

أولاً: باقة الانطلاقة (الموقع التعريفي)
متى تناسبك؟

إذا كنت تريد حضوراً رقمياً موثقاً يبني الثقة ويشرح خدماتك بوضوح

تشمل:

صفحات خدمات منظمة حسب التخصصات	تصميم يعكس نظافة واحتراف القطاع الصحي	موقع تعريفي احترافي للعيادة/المركز
نموذج توظيف لاستقبال السير الذاتية	ربط واتساب لاستقبال	صفحات أطباء (السيرة، الخبرات، التخصص)
لوحة تحكم عربية لإدارة المحتوى	خرائط جوجل وربط الفروع	بريد مهني باسم النطاق
	SSL استضافة + حماية	توافق كامل مع الجوال

القيمة التشغيلية:

رفع الثقة + تقليل الاستفسارات + تحسين وضوح الخدمات

ثانياً: باقة التميز (منصة الحجز والدفع) متى تناسبك؟

إذا كانت مشكلتك الأساسية هي فوضى المواعيد و عدم حضور المريض وتحتاج تحكم أعلى في التشغيل

تشمل:

دفع عربون / قيمة كشف حسب
سياسة العيادة (مدى / Apple Pay)

أجندة تمنع تضارب المواعيد

منصة حجز ذاتية للمريض

كوبونات وعروض موسمية

سلة خدمات (حجز أكثر من
خدمة دفعة واحدة)

تذكيرات وتنبيهات للحجوزات

قاعدة بيانات عملاء لمتابعة
التواصل

لوحة بيانات وتقارير تشغيلية

فواتير إلكترونية متوافقة تنظيمياً
(عند التفعيل)

القيمة التشغيلية

تقليل عدم حضور المريض + تنظيم الجداول + دخل أكثر استقراراً



ثالثاً: باقة الأعمال (تطبيق جوال Native) متى تناسبك؟

إذا كنت تبني تجربة متقدمة وتحتاج حضور دائم في جوال المريض، خاصة للمراكز التي تعتمد على تكرار الزيارة أو الباقات

تشمل كل ما سبق، إضافة إلى:

طبقة أمان وخصوصية
أعلى للبيانات

بحث ذكي عن طبيب/تخصص
داخل التطبيق

تطبيق جوال Native لأنظمة
iOS وAndroid

دعم فني وصيانة أولوية

ميزة أقرب فرع حسب موقع
المستخدم

إشعارات Push بديلة للرسائل
المكلفة

تقييم الخدمة بعد الزيارة

ملف مريض: مواعيد
سابقة وقادمة

القيمة التشغيلية:

زيادة تكرار الزيارة + ولاء أعلى + تشغيل أكثر انسيابية

أعمال رواد في القطاع الطبي







English

طلب زيارة منزلية

تواصل معنا

الفحوصات الشائعة

مقالات طبية

الباقات

الخدمات

البرامج



مختبرات رازكو
Razco Labs



من نحن

بطاقة تعريفية عن مختبرات السعودية رازكو

نحن أحدث شبكة مختبرات طبيّة في المملكة
العربيّة السعوديّة. تأسست مختبرات رازكو عام
2022 ويقع الفرع الرئيسي بجازان. مختبرات رازكو
مزودة بأحدث الأجهزة والمعدات الطبية عالية
الجودة المستخدمة في الفحوصات المخبرية
والتشخيصية. نلتزم بتقديم أفضل الخدمات للعملاء
والطبيب على حد سواء بشكل يلائم جدول ورغبته
عملائنا الأعزاء



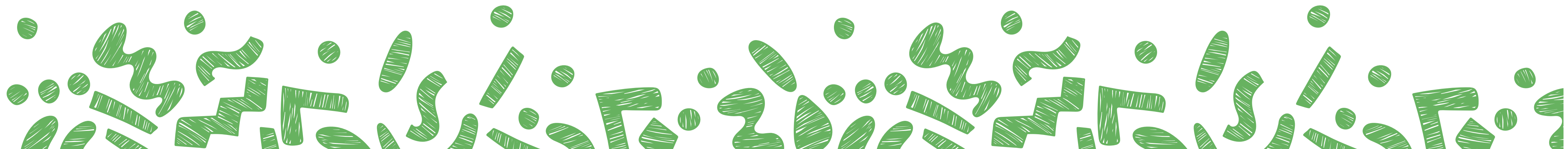
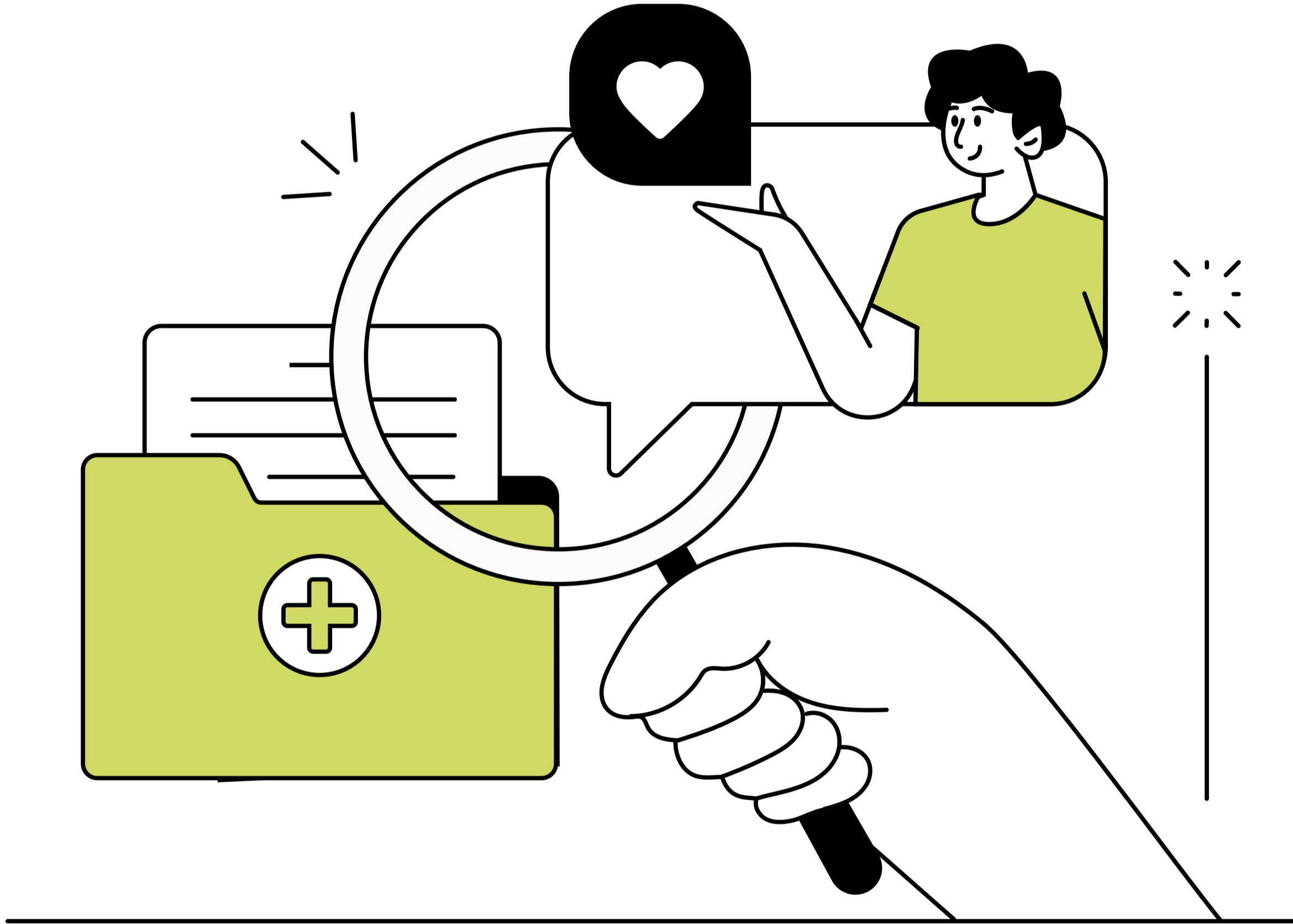
شريك تثق به

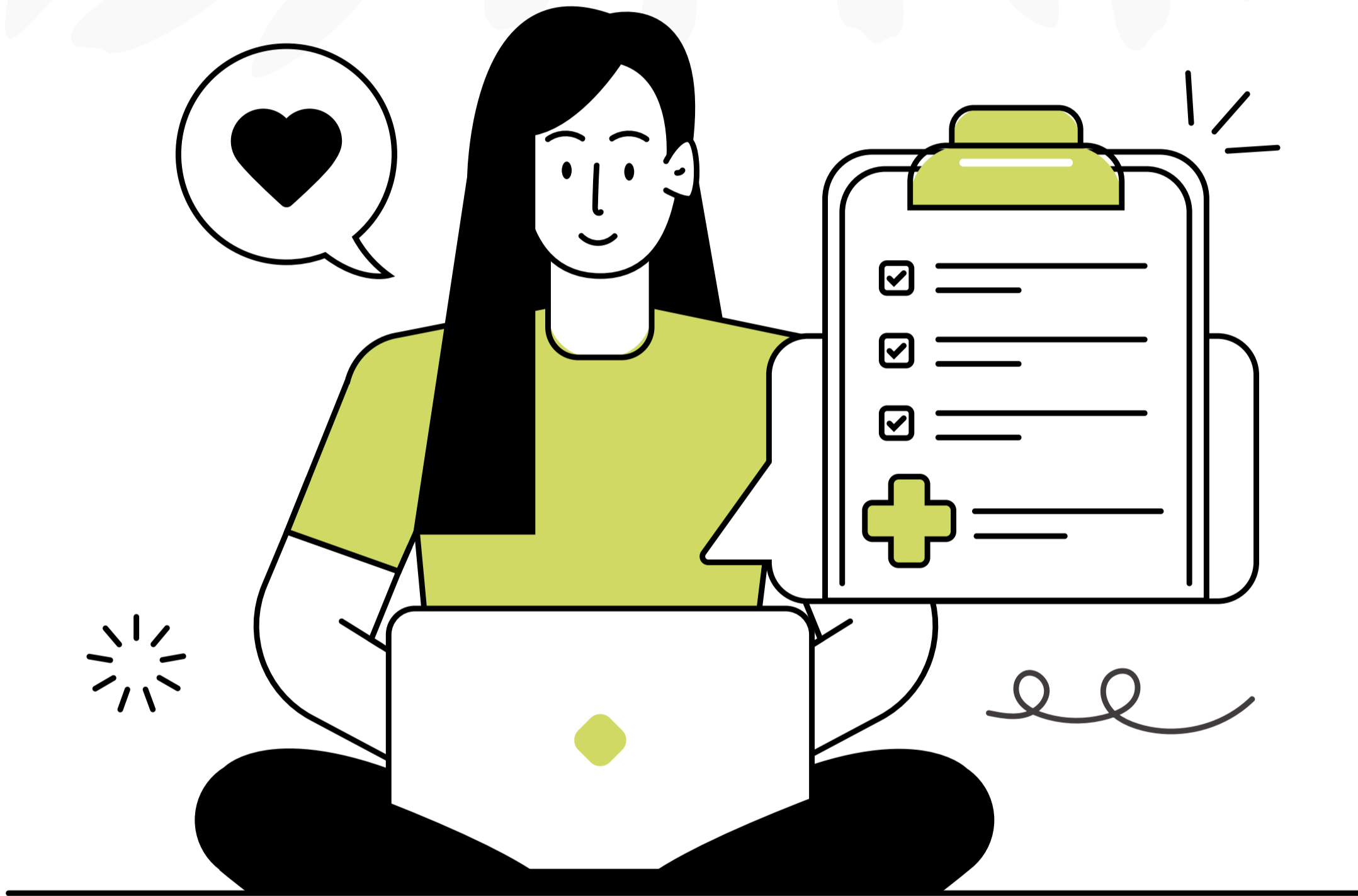


منهجية رواد في التنفيذ (كيف نضمن نجاح الحل)

ننفيذ مشاريع القطاع الطبي عبر مسار ثابت :

- ✓ فهم بيئة التشغيل (الاستقبال، الأطباء، الفروع)
- ✓ تحديد نقاط الألم والأولوية
- ✓ تصميم بنية الحل (Architecture)
- ✓ تصميم UX/UI وظيفي (حسب رحلة المريض)
- ✓ التطوير والربط والتكامل
- ✓ اختبارات تشغيل قبل الإطلاق
- ✓ الإطلاق + دعم وتحسين مستمر





التطوير والربط والتكامل (إعداد المحتوى، بناء المسارات التعليمية، ربط الاختبارات والشهادات، تنظيم حسابات الطلاب والمعلمين، وربط وسائل الدفع عند الحاجة)

اختبارات تشغيل كاملة قبل الإطلاق (اختبار التسجيل، الوصول إلى المحتوى، التقدم داخل المسارات، الاختبارات، الشهادات، واستقرار المنصة على مختلف الأجهزة)

الإطلاق + دعم فني مستمر + تحسين وتطوير حسب نمو الأكاديمية وتوسع البرامج والخدمات التعليمية

تصميم تجربة الطالب وواجهة الاستخدام (رحلة تعلم واضحة، تنقل منظم داخل المسارات، سهولة الوصول للدروس، وتجربة استخدام مريحة للطلاب والإدارة)



خطوتك التالية

إذا كانت لديك أي من هذه المشاكل:

ضعف التنظيم

ضغط على الاستقبال

فوضى مواعيد

تجربة تعلم غير منظمة

تجربة مريض ضعيفة

تكلفة منصات وسيطة

تواصل الآن مع فريق رواد

رواد جاهزة لعمل تقييم سريع لوضعك الحالي، ثم اقتراح الباقية المناسبة وخارطة تنفيذ واضحة

www.rh.net.sa

رواد ♥ شريك نجاح

