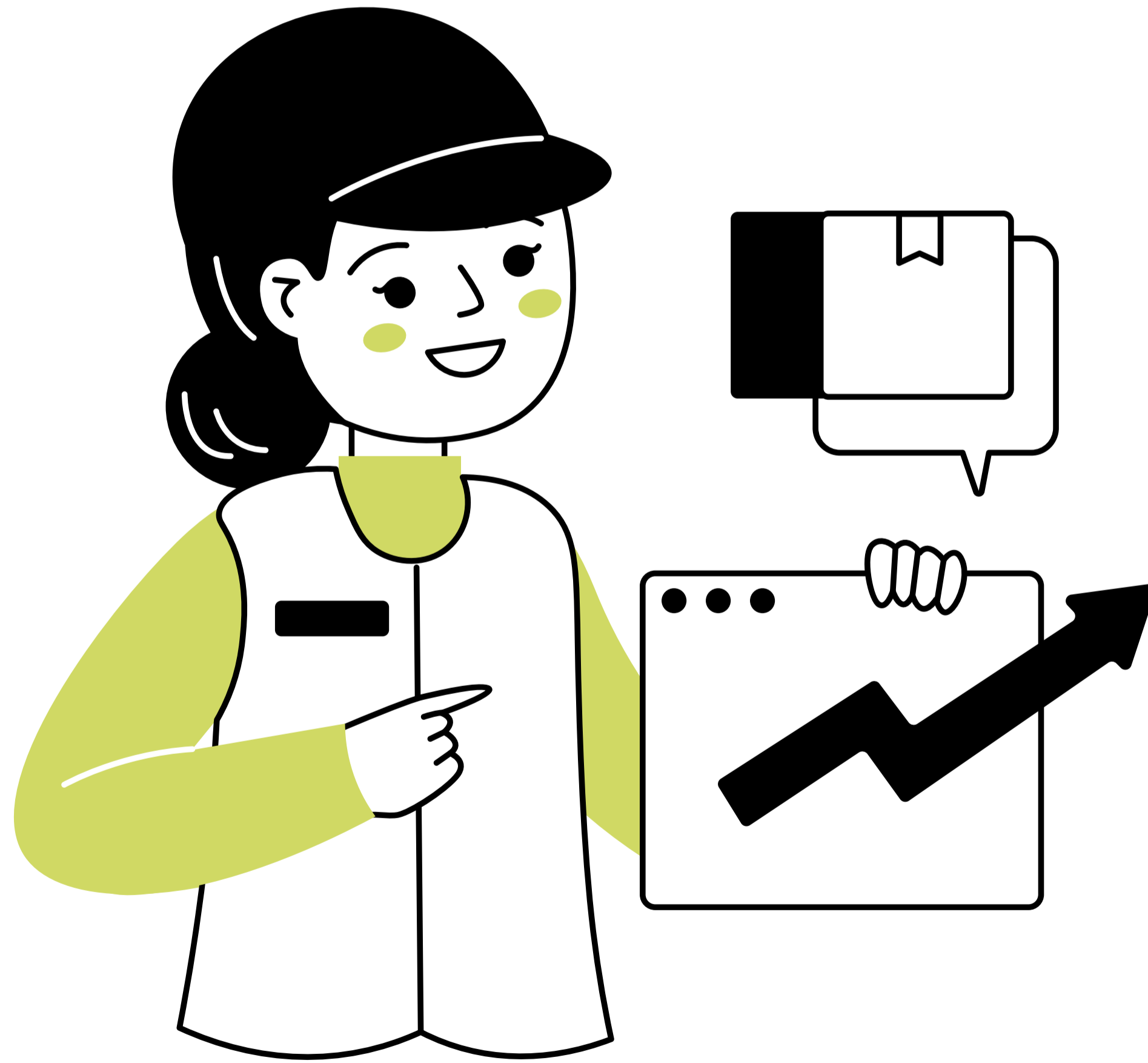


الدليل التشغيلي للبنية الرقمية للقطاع الخدمي مقدم من شركة رواد

كيف تبني شركات الخدمات منظومة رقمية تدعم
الاستقرار التشغيلي وزيادة الطلبات ووضوح الإدارة

من نحن - رواد

رواد شركة سعودية متخصصة في تقديم الحلول الرقمية المتكاملة منذ عام 2012، وتعمل مع شركات الخدمات لبناء بنية رقمية تشغيلية متكاملة، وليس مجرد موقع أو واجهة تعريفية



يساعد هذا الدليل:

- ✓ شركات الخدمات اللوجستية
- ✓ شركات الصيانة المنزلية
- ✓ شركات إدارة المرافق
- ✓ شركات التكييف والكهرباء والشبكات
- ✓ شركات النظافة
- ✓ الشركات متعددة الفرق الميدانية

الدليل يوضح التحديات التشغيلية المرتبطة بإدارة الطلبات، وجدولة الفرق ومتابعة التنفيذ، وإدارة البيانات، ويوضح كيف يمكن بناء منظومة رقمية تقلل الهدر، وترفع الكفاءة، وتمنح الإدارة رؤية واضحة وتحكمًا أكبر

هدف رواد ليس إنشاء موقع فقط، بل بناء منظومة تشغيل رقمية تربط بين :

- العميل ✓
- مركز الاتصال ✓
- مركز الاتصال ✓
- الفني ✓
- المشرف ✓
- الإدارة ✓



تحديات القطاع الخدمي اليوم (كما نراها عمليًا)

تواجه شركات الخدمات مجموعة من التحديات التشغيلية المتكررة:

(1) فوضى الطلبات وتضارب المواعيد

كيف تظهر المشكلة؟

طلبات عبر الهاتف والواتساب، تضارب جداول، نسيان مهام، وعدم وضوح الأولويات

الأثر التشغيلي:

تأخير تنفيذ + شكاوى عملاء + ضغط إداري + ضعف الانضباط

حل رواد:

- منصة حجز منظمة
- جدولة ذكية للطلبات
- تقسيم مناطق العمل
- توزيع المهام حسب التوفر

النتائج التشغيلية:

تنظيم كامل للطلبات + تقليل التضارب + استقرار التشغيل

(2) ضعف السيطرة على الفرق الميدانية

كيف تظهر المشكلة؟

لا توجد رؤية واضحة لحالة كل مهمة أو أداء كل فني

الأثر التشغيلي:

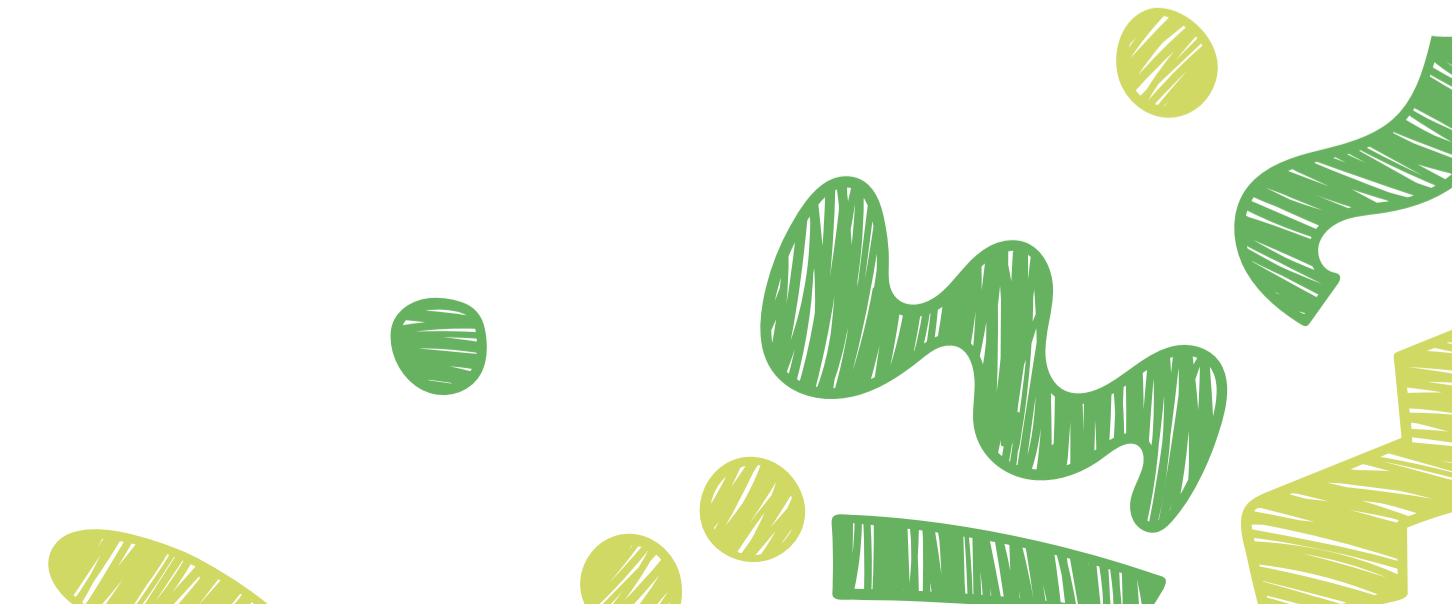
تأخير التنفيذ + ضعف الجودة + صعوبة التقييم

حل رواد:

- * تطبيق خاص بالفنيين
- * تحديث حالة المهمة مباشرة
- * رفع تقارير وصور
- * لوحة تحكم للمشرفين

النتائج التشغيلية:

رؤية لحظية + رقابة أعلى + جودة تنفيذ أفضل



(3) فقدان الطلبات بسبب صعوبة الحجز

كيف تظهر المشكلة؟

العميل لا يجد طريقة سهلة للحجز أو ينتظر ردًا طويلًا

الأثر التشغيلي:

فقدان فرص بيع + انتقال العميل لمنافس

حل رواد:

- منصة حجز ذاتي
- اختيار الخدمة والمنطقة والوقت
- تأكيد فوري للطلب

النتائج التشغيلية:

زيادة الطلبات المكتملة + تجربة أسهل + استقرار أعلى

(4) ضعف البيانات والتقارير

كيف تظهر المشكلة؟

عدم وجود تقارير واضحة عن الأداء أو الإيرادات أو المناطق

الأثر التشغيلي:

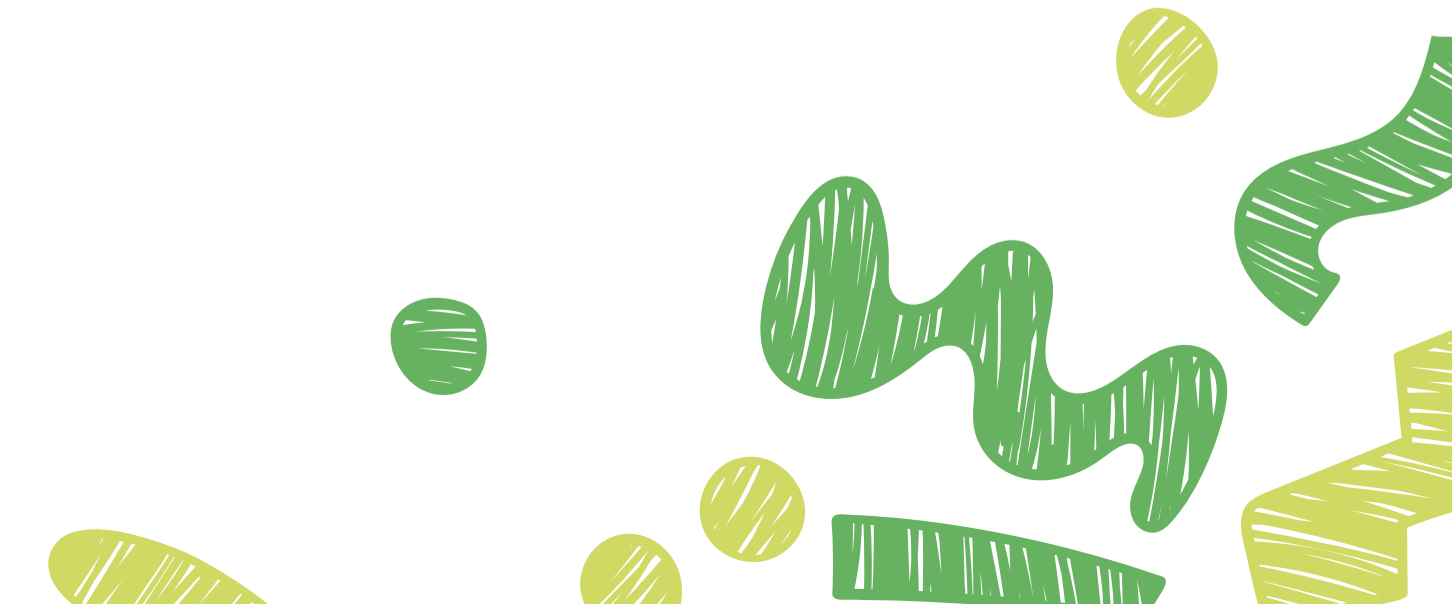
قرارات عشوائية + صعوبة التخطيط + ضعف التوسع

حل رواد:

- * لوحة تحكم موحدة
- * تقارير تشغيلية مفصلة
- * تحليل أداء الفرق
- * تقارير حسب الخدمة والمنطقة

النتائج التشغيلية:

قرار إداري أسرع + رؤية أوضح + تحكم أعلى في التشغيل



(5) ضعف الهوية والثقة في السوق

كيف تظهر المشكلة؟

شركة بدون حضور رقمي احترافي
أو هوية واضحة

الأثر التشغيلي:

صعوبة إقناع العميل + منافسة
سعرية فقط

حل رواد:

- موقع احترافي
- هوية بصرية متكاملة
- تحسين الظهور في محركات البحث

النتائج التشغيلية:

رفع الثقة + تحسين الصورة + زيادة
التحويل

تخوفات شركات الخدمات قبل التحول الرقمي

تواجه شركات الخدمات مجموعة من التخوفات قبل تنفيذ نظام رقمي

أولاً: تخوفات عامة:

تشمل:

- ✓ الخوف من تعقيد النظام على الفريق
- ✓ القلق من صعوبة استخدامه من قبل الفنيين
- ✓ الخوف من تعطيل التشغيل أثناء الانتقال
- ✓ عدم وضوح العائد من الاستثمار
- ✓ القلق من عدم تقبل الفريق للنظام الجديد

هذه التخوفات طبيعية، خاصة للجهات التي تعتمد على وسائل تقليدية





ثانيًا: تخوفات مرتبطة بالتعاقد مع جهة تقنية

تشمل:

- ✓ القلق من عدم فهم طبيعة التشغيل الميداني
- ✓ الخوف من عدم وجود دعم بعد التسليم
- ✓ القلق من وجود تكاليف خفية
- ✓ الخوف من الاعتماد الكامل على جهة خارجية
- ✓ القلق من عدم القدرة على التطوير مستقبلاً

تعالج رواد هذه التخوفات من خلال بناء أنظمة مملوكة بالكامل للشركة، وتوفير تدريب ودعم مستمر، وتصميم حلول متوافقة مع طبيعة التشغيل الميداني

كيف تعالج رواد هذه التحديات والتخوفات

تعتمد رواد على منهجية تنفيذ واضحة تضمن بناء نظام مستقر وسهل الاستخدام دون التأثير على التشغيل

تصميم النظام وفق طبيعة التشغيل الفعلية

تبدأ رواد بدراسة بيئة العمل داخل الجهة الطبية، بما يشمل:

هيكل الإدارة

آلية متابعة الفرق

طريقة توزيع المهام

دراسة طريقة استقبال الطلبات

بناءً على ذلك، يتم تطوير النظام ليعكس طبيعة العمل الفعلية للجهة، مما يضمن سهولة استخدامه دون تعقيد أو تغيير مفاجئ في طريقة التشغيل

واجهة استخدام واضحة للفريق والفنيين

يتم تصميم النظام بواجهة واضحة ومنظمة، تتيح لفريق العمل

تم تصميم لوحة التحكم لتكون:

تدفق واضح
للمهام

تطبيق بسيط
للفنيين

لوحة إدارة
سهلة

تم تطوير لوحة التحكم لتكون مناسبة للاستخدام اليومي دون الحاجة إلى خبرة تقنية

خطة انتقال منظمة

تطبق رواد خطة تنفيذ تضمن انتقالاً آمناً، تشمل:

إطلاق تدريجي
منظم

تجهيز الفريق

اختبار النظام قبل
الإطلاق

الهدف هو ضمان تشغيل مستقر دون التأثير على سير العمل.

تدريب كامل للفريق على استخدام النظام

المنصة التي يتم تطويرها تكون مملوكة بالكامل للشركة ويشمل ذلك

استقلالية كاملة

ملكية البيانات

ملكية المنصة

مما يمنح الجهة استقلالية كاملة دون الاعتماد على منصات خارجية

دعم فني وصيانة مستمرة

توفر رواد دعمًا فنيًا مستمرًا يشمل :

توفير الدعم عند الحاجة

معالجة أي ملاحظات تقنية

متابعة أداء النظام

الهدف هو ضمان استقرار المنصة واستمرارية التشغيل

منصة قابلة للتطوير مع نمو الجهة

يتم تطوير المنصة بطريقة تسمح بالتوسع مستقبلاً، بما يشمل:

التوسع حسب نمو الشركة

توسيع نطاق العمل

إضافة خصائص مستقبلاً

ليكون النظام استثماراً طويل المدى يدعم استقرار الجهة ونموها

كيف توظف رواد الذكاء الاصطناعي لتحسين تجربة العميل وكفاءة التشغيل؟

في القطاع الخدمي، تتمثل التحديات الأساسية في فوضى الطلبات، بطء الاستجابة، صعوبة تنظيم الجداول، وضعف السيطرة على الفرق الميدانية، إضافة إلى غياب الرؤية اللحظية الواضحة لحالة المهام والأداء. وهذه النقاط تؤثر مباشرة على سرعة التنفيذ، رضا العميل، واستقرار التشغيل اليومي

في رواد، يمكن توظيف حلول الذكاء الاصطناعي داخل المنظومة الخدمية بشكل يرتبط بطبيعة التشغيل الميداني، مثل:

جدولة ذكية للمهام وتوزيعها على الفرق بكفاءة أعلى

تصنيف ذكي للطلبات حسب النوع والأولوية والمنطقة

وكيل ذكي لاستقبال الطلبات والرد الفوري على العملاء

تحليل ملاحظات العملاء لاكتشاف أسباب الشكاوى المتكررة

تنبيهات استباقية عند وجود ضغط أو تأخير في التشغيل

القيمة التشغيلية:

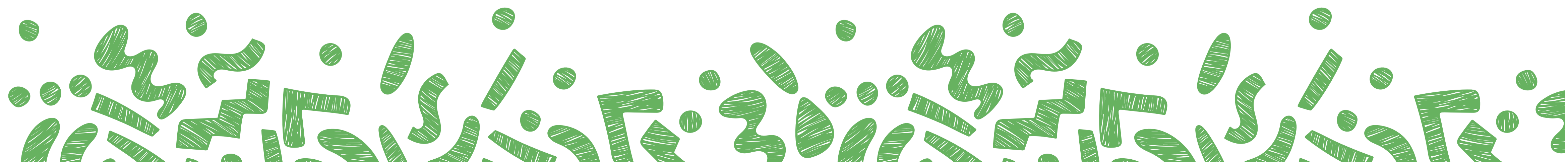
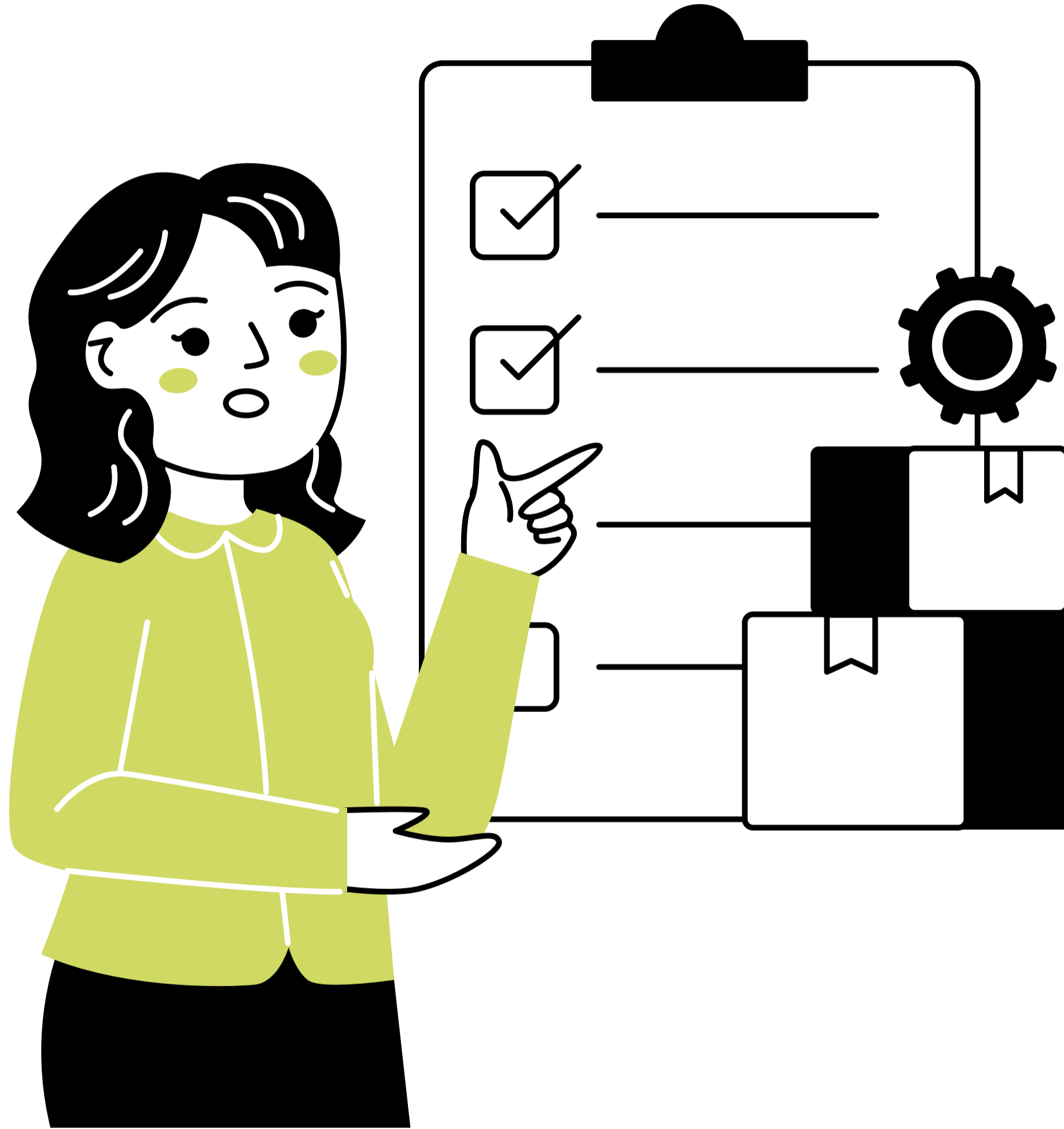
تقليل فوضى الطلبات وتضارب الجداول

رفع سرعة الاستجابة

تحسين توزيع المهام ميدانيًا

رفع جودة التنفيذ

منح الإدارة رؤية تشغيلية أكثر دقة



خدمات رواد للقطاع الخدمي

الحلول الأساسية:

موقع تعريفى احترافى

منصة إدارة طلبات وجدولة

تطبيق خاص بالفنيين
والمشرفين

الخدمات الداعمة:

تصميم الهوية البصرية

إنشاء المحتوى الخدمات

إدارة الحملات التسويقية

تحسين الظهور في محركات
البحث

باقات رواد للقطاع الخدمي

متى تناسبك؟

إذا كنت ترغب في حضور رقمي احترافي يعكس قوة شركتك ويزيد الثقة

إذا كنت تريد حضوراً رقمياً موثقاً يبني الثقة ويشرح خدماتك بوضوح

تشمّل:

نموذج طلب خدمة

عرض الخدمات

موقع احترافي

استضافة وحماية

لوحة تحكم

القيمة التشغيلية :

رفع الثقة + زيادة الاستفسارات + تحسين صورة الشركة

ثانيًا: باقة التميز (منصة الإدارة والجدولة) متى تناسبك؟

إذا كانت مشكلتك الأساسية فوضى الطلبات وضعف السيطرة على التشغيل

تشمل كل ما سبق، إضافة إلى :

تقسيم مناطق

جدولة ذكية

منصة إدارة طلبات

قاعدة بيانات عملاء

تقارير تشغيلية

القيمة التشغيلية

تنظيم التشغيل + تقليل الأخطاء + استقرار الطلبات + تحكم أعلى

ثالثاً: باقة الأعمال (تطبيق الفرق الميدانية) متى تناسبك؟

إذا كنت تدير عدة فرق ميدانية وتحتاج رؤية لحظية للتشغيل

تشمل كل ما سبق، إضافة إلى:

رفع صور وتقارير

تحديث حالة المهمة

تطبيق خاص بالفنيين

دعم فني أولوية

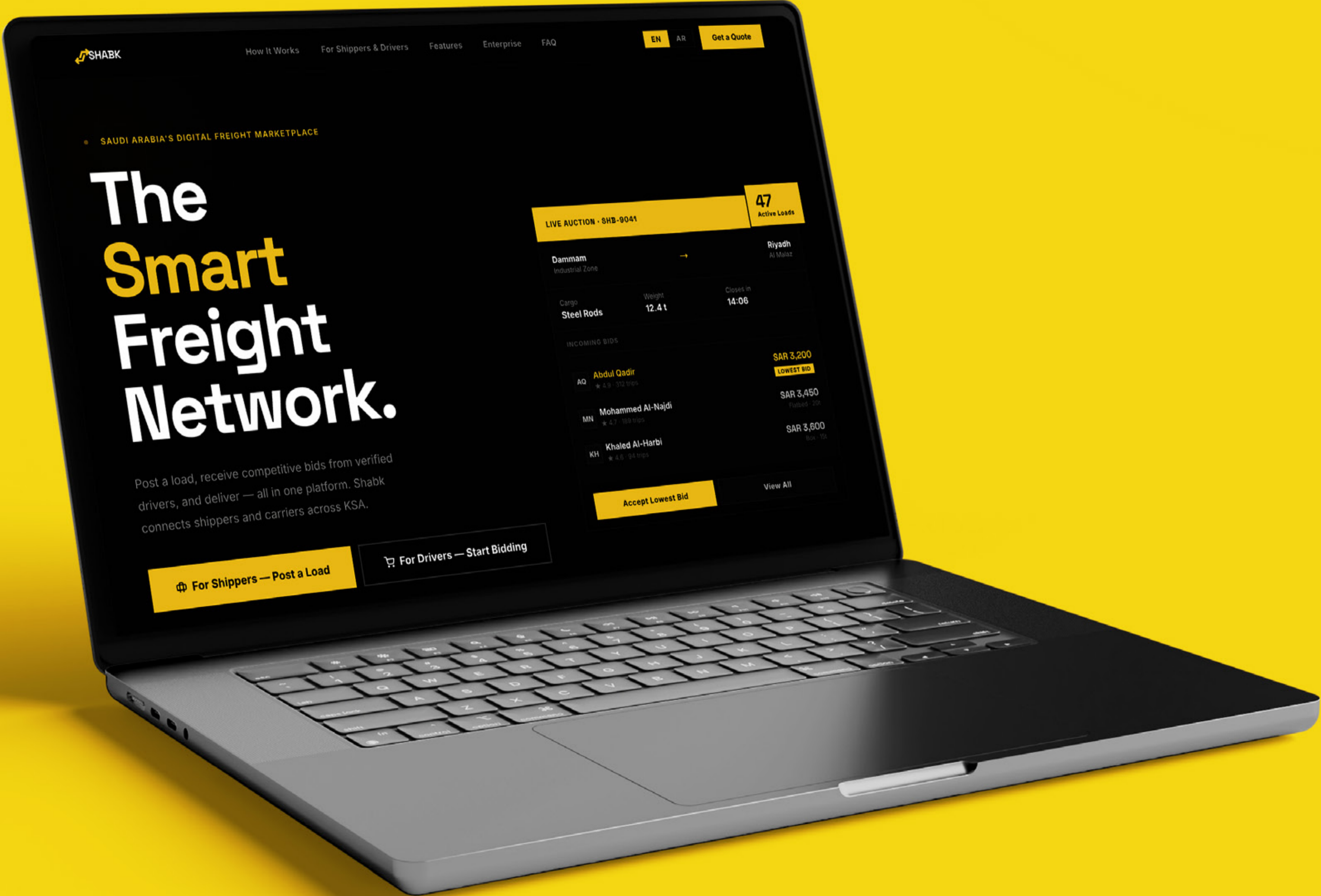
متابعة المشرف

القيمة التشغيلية:

رقابة أعلى + جودة تنفيذ أفضل + تقليل الهدر + تشغيل احترافي

أعمال رواد في القطاع الخدمي





SAUDI ARABIA'S DIGITAL FREIGHT MARKETPLACE

The Smart Freight Network.

Post a load, receive competitive bids from verified drivers, and deliver — all in one platform. Shabk connects shippers and carriers across KSA.

📄 For Shippers — Post a Load

🚚 For Drivers — Start Bidding

LIVE AUCTION - SHB-9041 47 Active Loads

Dammam Industrial Zone → Riyadh Al Mada'ina
Cargo: Steel Rods Weight: 12.4 t Closes in: 14:06

INCOMING BIDS

AQ	Abdul Qadir	SAR 3,200
		LOWEST BID
MN	Mohammed Al-Najdi	SAR 3,450
		Failed Bid
KH	Khaled Al-Harbi	SAR 3,600
		Not Bid

Accept Lowest Bid

View All





EN 920008436

- الرئيسية
- من نحن
- خدماتنا
- محطاتنا
- أخبارنا
- شركاؤنا
- تواصل معنا



شريك الموثوق على الطريق منذ 1995

نحو رحلة بلا حدود

نقدم لك تجربة متكاملة من خدمات التوقود عالي الجودة، خدمات السيارات، المتاجر، والمطاعم في جميع أنحاء المملكة العربية السعودية

نوفر بخدمه أكثر من مليون عميل سنوياً

اكتشف خدماتنا

تواصل معنا

1995
سنة التأسيس

10
مناطق

69
محطة

عن أوس
قصة نجاح سعودية منذ 1995

منهجية رواد في التنفيذ (كيف نضمن نجاح الحل)

ننفذ مشاريع القطاع الخدمي عبر مسار ثابت يضمن بناء منظومة تشغيل رقمية مستقرة، سهلة الإدارة، ومناسبة لطبيعة العمل الميداني داخل شركات الخدمات:



✓ فهم بيئة التشغيل الميداني (استقبال الطلبات، توزيع المهام، آلية عمل الفنيين، مناطق التغطية، هيكل الإدارة)

✓ تحديد نقاط الألم والأولوية (فوضى الطلبات، تضارب الجداول، ضعف الرقابة على الفرق، فقدان العملاء، ضعف التقارير)

✓ تصميم بنية الحل (الموقع، منصة إدارة الطلبات، لوحة الإدارة، تطبيق الفنيين والمشرفين عند الحاجة)

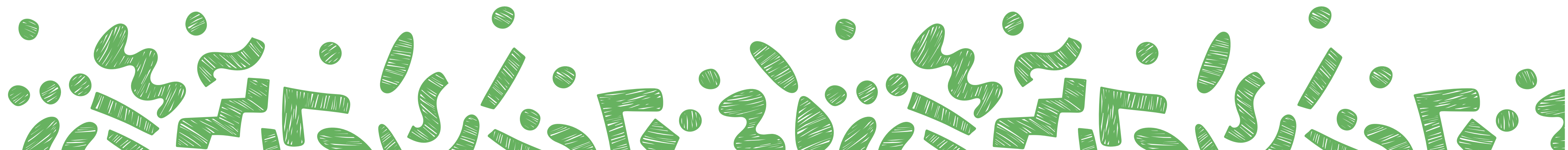




✔ اختبارات تشغيل كاملة قبل الإطلاق (اختبار تجربة الحجز، توزيع المهام، أداء التطبيق، واستقرار النظام تحت الضغط)

✔ الإطلاق + دعم فني مستمر + تحسين وتطوير حسب نمو الشركة وتوسعها

✔ تصميم تجربة العميل وواجهة الاستخدام (حجز واضح وسريع، تجربة استخدام سهلة للفريق، تدفق مهام منظم للفنيين)



خطوتك التالية

إذا كانت لديك أي من هذه المشاكل:

ضغط على الفرق

ضعف تنظيم

فوضى طلبات

فقدان عملاء

ضعف رقابة

تواصل الآن مع فريق رواد

رواد جاهزة لعمل تقييم سريع لوضعك الحالي، ثم اقتراح الباقية المناسبة وخارطة تنفيذ واضحة

www.rh.net.sa

رواد ♥ شريك نجاح

