

الدليل التشغيلي للبنية الرقمية للقطاع الخيري مقدم من شركة رواد

من نحن

رواد شركة سعودية متخصصة في تطوير الحلول الرقمية منذ عام 2012، وتعمل مع الجمعيات الخيرية، المؤسسات الأهلية، المؤسسات الوقفية، الصناديق العائلية، الجهات غير الربحية، الجهات الخيرية التي تعمل على مستوى المدن أو مستوى المملكة ؛ لبناء بنية رقمية تشغيلية متكاملة، وليس مجرد موقع أو واجهة تعريفية



يساعد هذا الدليل الجهات غير الربحية على فهم كيفية بناء بنية رقمية تشغيلية متكاملة تمكّنها من:

- استقبال التبرعات بشكل منظم
- تعزيز ثقة المتبرعين
- إدارة المشاريع والتبرعات بوضوح
- تحقيق الاستقرار المالي والاستدامة
- بناء علاقة طويلة المدى مع المتبرعين

هدف رواد ليس إنشاء موقع فقط، بل بناء منظومة رقمية
متكاملة بشكل واضح ومنظم ومستقر تربط بين:

الإدارة

المشاريع

المتبرع

قنوات التبرع

التقارير المالية



تحديات قطاع الجمعيات والمؤسسات الخيرية اليوم (كما نراها عمليًا)

تواجه الجمعيات والمؤسسات الخيرية مجموعة من التحديات التشغيلية التي تؤثر بشكل مباشر على قدرتها على زيادة التبرعات وتحقيق الاستدامة المالية

(1) فقدان المتبرعين أثناء عملية التبرع

الأثر التشغيلي

فقدان تبرعات محتملة، وانخفاض معدل إتمام التبرع، وضعف الاستفادة من الزوار المهتمين بالدعم

النتائج التشغيلية:

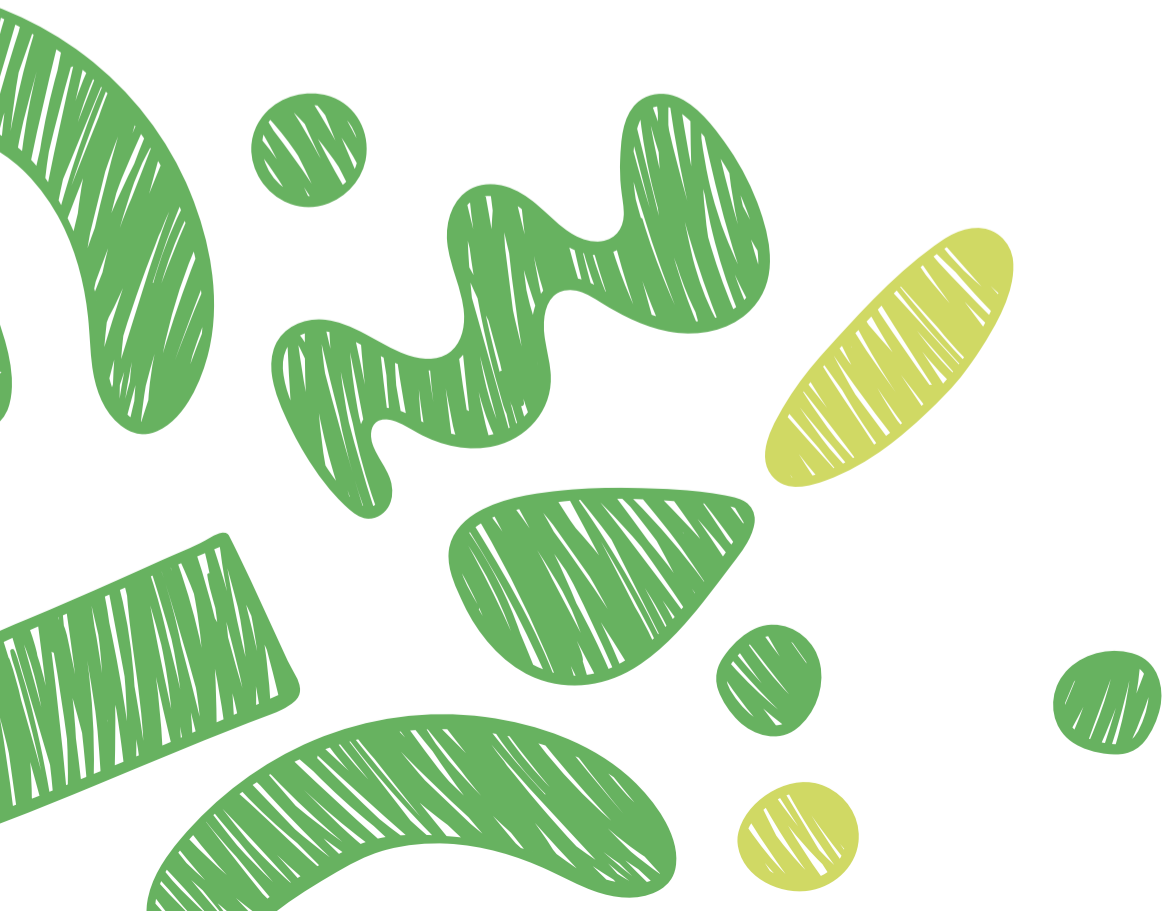
زيادة معدل إتمام التبرع، وتقليل فقدان المتبرعين، وتحسين الاستفادة من الزوار

كيف تظهر المشكلة؟

متبرع يدخل إلى موقع الجمعية أو منصة التبرع، لكنه يواجه خطوات غير واضحة، أو عملية دفع طويلة، أو وسيلة دفع غير مناسبة، فيغادر قبل إتمام التبرع

حل رواد:

- ✱ بناء منصة تبرعات واضحة وسهلة الاستخدام
- ✱ تقليل خطوات التبرع إلى الحد الأدنى
- ✱ دمج وسائل الدفع المناسبة مثل Apple Pay ومدى
- ✱ تصميم تجربة تبرع واضحة وسريعة على الجوال



(2) الاعتماد على منصات خارجية لاستقبال التبرعات

الأثر التشغيلي

دفع رسوم وعمولات مستمرة، وعدم امتلاك
بيانات المتبرعين، وضعف السيطرة على
تدفق التبرعات

النتائج التشغيلية:

استقلالية كاملة، وتكلفة تشغيل أوضح، وسيطرة
مباشرة على التبرعات والبيانات

كيف تظهر المشكلة؟

تعتمد الجمعية على منصات وسيطة لاستقبال
التبرعات، مما يعني أن المتبرع لا يتفاعل
مباشرة مع منصة الجمعية، ولا تكون بياناته
تحت سيطرتها الكاملة

حل رواد:

- ✱ بناء منصة تبرعات مملوكة بالكامل للجمعية
- ✱ استقبال التبرعات مباشرة دون وسيط
- ✱ امتلاك كامل لبيانات المتبرعين
- ✱ نظام قابل للتطوير حسب نمو الجمعية

(3) ضعف القدرة على إعادة جذب المتبرعين

الأثر التشغيلي

انخفاض التبرع المتكرر، وضعف القدرة على بناء علاقة طويلة المدى مع المتبرعين، وانخفاض الاستدامة المالية

كيف تظهر المشكلة؟

بعد إتمام التبرع، لا توجد وسيلة مباشرة للتواصل مع المتبرع، مما يجعل من الصعب تذكيره بالمشاريع الجديدة أو المناسبات الخيرية

النتائج التشغيلية:

زيادة معدل التبرع المتكرر، وتعزيز العلاقة مع المتبرعين، وتحقيق استقرار مالي أعلى

حل رواد:

- ✳ إنشاء قاعدة بيانات منظمة للمتبرعين
- ✳ توفير تطبيق خاص بالجمعية عند الحاجة
- ✳ إرسال إشعارات وتنبيهات حول المشاريع الجديدة
- ✳ توفير حساب خاص لكل متبرع يمكنه من متابعة تبرعاته



(4) ضعف القدرة على إدارة البيانات والتقارير

الأثر التشغيلي

صعوبة تحليل الأداء، وضعف القدرة على التخطيط، وضعف القدرة على اتخاذ قرارات مبنية على بيانات واضحة

كيف تظهر المشكلة؟

بيانات التبرعات والمتبرعين متفرقة أو غير منظمة، وعدم وجود تقارير واضحة تساعد الإدارة على فهم الأداء

النتائج التشغيلية:

رؤية أوضح للأداء، وتحكم أكبر في العمليات، وقدرة أفضل على التخطيط واتخاذ القرار

حل رواد:

- ★ لوحة تحكم موحدة لإدارة التبرعات والمشاريع
- ★ تقارير واضحة حول التبرعات والأداء
- ★ قاعدة بيانات منظمة للمتبرعين
- ★ نظام إدارة متكامل داخل منصة واحدة

(5) ضعف وضوح المشاريع وتجربة المتبرع الرقمية

الأثر التشغيلي

فقدان فرص تبرع محتملة، وضعف ثقة المتبرع، وانخفاض معدل التفاعل

كيف تظهر المشكلة؟

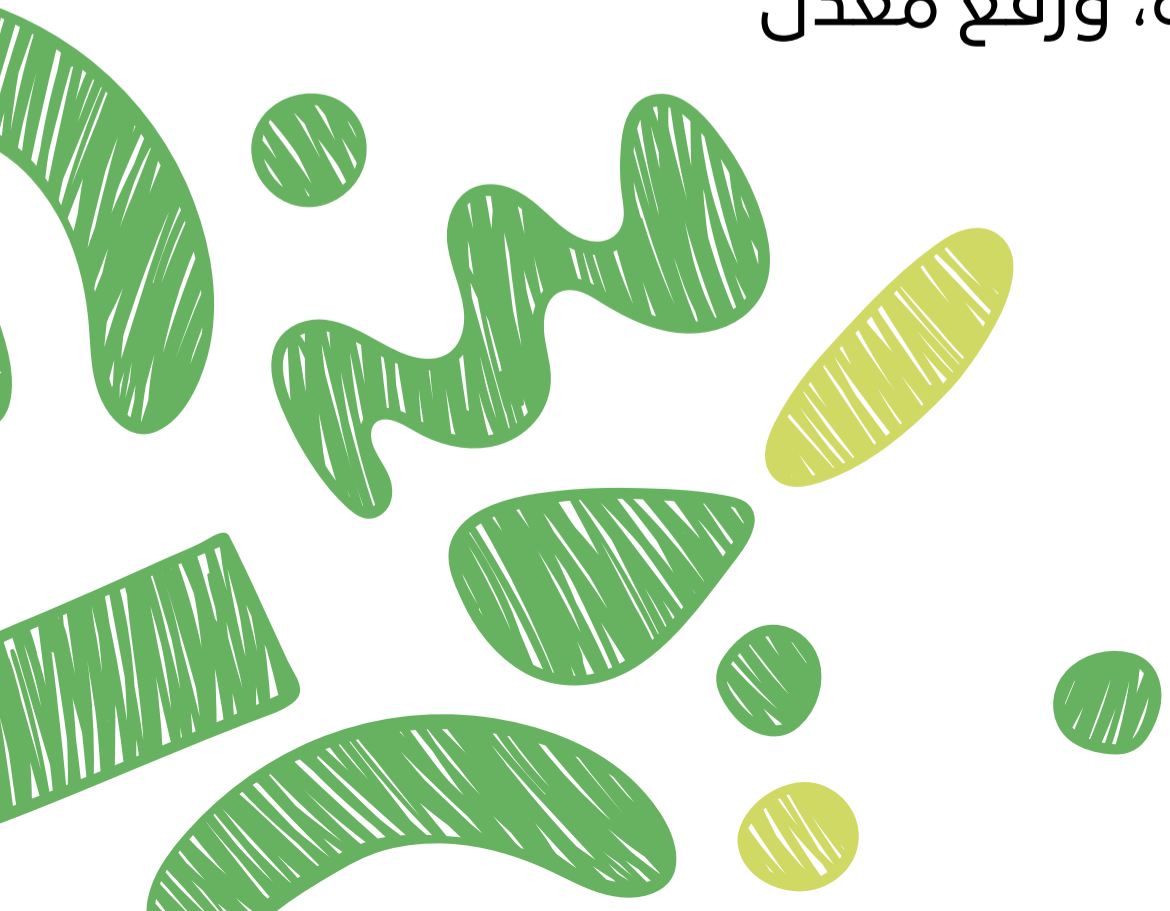
متبرع يدخل إلى موقع الجمعية، لكنه لا يجد المشاريع بشكل واضح، أو لا يفهم تفاصيلها بسهولة، مما يقلل من احتمالية التبرع

النتائج التشغيلية:

تحسين تجربة المتبرع، وزيادة الثقة، ورفع معدل التبرعات

حل رواد:

- ✱ تنظيم عرض المشاريع بشكل واضح
- ✱ إنشاء صفحات تفصيلية لكل مشروع
- ✱ تحسين تجربة المستخدم داخل الموقع والمنصة
- ✱ تصميم واجهة تعكس احترافية الجمعية



تخوفات الجهات الخيرية قبل بناء منصة رقمية

تواجه الجهات الخيرية مجموعة من التخوفات الواقعية قبل اتخاذ قرار بناء
نظام رقمي

ثانيًا: تخوفات مرتبطة بالتعاقد مع جهة تقنية

تشمل:

- ✱ القلق من عدم فهم طبيعة القطاع الخيري
- ✱ الخوف من فقدان البيانات
- ✱ القلق من عدم وجود دعم وصيانة مستمرة
- ✱ وجود تكاليف خفية (إضافية) مثل الاستضافة أو غيره
- ✱ الخوف من الاعتماد الكامل على جهة خارجية

تعالج رواد هذه التخوفات من خلال بناء أنظمة مملوكة بالكامل للجهة، وتوفير دعم مستمر، وبناء حلول مصممة خصيصًا للقطاع الخيري

أولًا: تخوفات عامة

تشمل:

- ✱ القلق من صعوبة استخدام النظام
- ✱ الخوف من تعقيد إدارة التبرعات
- ✱ القلق من تأثير النظام على سير العمل
- ✱ عدم وضوح الفائدة التشغيلية

هذه التخوفات طبيعية، خاصة للجهات التي تعتمد على وسائل تقليدية



كيف تعالج رواد هذه التحديات والتخوفات

تعتمد رواد على منهجية تنفيذ واضحة تضمن بناء منصة رقمية مستقرة،
سهلة الاستخدام، ومناسبة لطبيعة العمل داخل الجمعيات والمؤسسات
الوقفية، مع الحفاظ على استقرار التشغيل وضمان استقلالية الجهة
وسيطرتها الكاملة

(1) تصميم النظام وفق طبيعة العمل داخل الجمعية

تبدأ رواد بدراسة طريقة عمل الجمعية بما يشمل:

✱ طريقة إدارة المشاريع

✱ آلية استقبال التبرعات الحالية

✱ هيكل الإدارة والتشغيل

✱ آلية متابعة المتبرعين

بناءً على ذلك، يتم تطوير النظام ليعكس طبيعة العمل الفعلية للجمعية مما يضمن سهولة استخدامه دون تعقيد أو تغيير مفاجئ في طريقة التشغيل

(2) واجهة استخدام واضحة وسهلة لفريق الجمعية

يتم تصميم النظام بواجهة واضحة ومنظمة
تتيح لفريق الجمعية:

✱ متابعة المشاريع بوضوح

✱ إدارة التبرعات بسهولة

✱ الوصول إلى البيانات بسرعة

تم تطوير لوحة التحكم لتكون مناسبة للاستخدام اليومي دون الحاجة إلى خبرة تقنية

(3) تنفيذ منظم يضمن استقرار التشغيل

تطبيق رواد خطة تنفيذ تضمن انتقالاً آمناً
تشمّل:

✦ تجهيز النظام واختباره بالكامل قبل الإطلاق

✦ تهيئة النظام وفق طبيعة الجمعية

✦ التأكد من جاهزية النظام قبل الاستخدام الفعلي

الهدف هو ضمان تشغيل مستقر دون التأثير على سير العمل

(4) تدريب فريق الجمعية على استخدام النظام

توفر رواد تدريبًا عمليًا يشمل:

✱ تدريب فريق الإدارة

✱ تدريب الفريق المسؤول عن إدارة التبرعات

✱ شرح جميع وظائف النظام

الهدف هو تمكين فريق الجمعية من استخدام النظام بثقة
واستقلالية

(5) ملكية كاملة للمنصة والبيانات

المنصة التي يتم تطويرها تكون مملوكة
الكامل للجمعية، ويشمل ذلك:

✱ ملكية المنصة

✱ ملكية بيانات المتبرعين

✱ ملكية بيانات المشاريع

مما يمنح الجمعية استقلالية كاملة دون الاعتماد على
منصات خارجية

(6) دعم فني وصيانة مستمرة

توفر رواد دعمًا فنيًا مستمرًا يشمل:

✱ متابعة أداء النظام

✱ توفير الصيانة التقنية

✱ تقديم الدعم عند الحاجة

الهدف هو ضمان استقرار المنصة واستمرارية التشغيل

(7) منصة قابلة للتطوير مع نمو الجمعية

يتم تطوير المنصة بطريقة تسمح بالتوسع
مستقبلاً، بما يشمل:

✦ إضافة خصائص جديدة

✦ تطوير المنصة حسب احتياج الجمعية

✦ دعم نمو الجمعية وتوسعها

ليكون النظام استثماراً طويل المدى يدعم استقرار
الجهة ونموها

**الفرق بين الجهات التي تمتلك منصتها
والتي تعتمد على منصات خارجية**

الجهات التي تمتلك منصتها:

- ✱ تمتلك بيانات المتبرعين
- ✱ تحقق استقرارًا أعلى
- ✱ تمتلك قناة مباشرة

الجهات التي تعتمد على منصات خارجية:

- ✱ لا تمتلك البيانات
- ✱ لديها استقلالية أقل
- ✱ تعتمد على وسيط



خدمات رواد للقطاع الخيري

الخطول الأساسية:

تطبيق جوال خاص
بالجهة

منصة تبرعات إلكترونية
متكاملة

موقع تعريفى احترافى

الخدمات الداعمة:

إدارة الحملات
التسويقية

إنشاء وتنظيم محتوى
المشاريع الخيرية

تصميم الهوية البصرية

تحسين الظهور فى
محركات البحث



باقات رواد للقطاع الخيري

أولًا: باقة الانطلاقة (الموقع التعريفي)

متى تناسبك؟ إذا كنت ترغب في بناء حضور رقمي موثوق يمثل الجمعية بشكل احترافي، ويعزز ثقة المتبرعين، ويوضح مشاريع الجمعية وأنشطتها بشكل منظم

تشمل:

- موقع تعريفي احترافي للجمعية
- تصميم يعكس هوية الجمعية ويعزز الثقة
- صفحات تعريفية عن الجمعية ورسالتها
- صفحات عرض المشاريع الخيرية
- تنظيم المشاريع بطريقة واضحة للمتبرعين
- ربط مباشر مع وسائل التواصل الخاصة بالجمعية
- ربط الموقع مع خرائط جوجل عند الحاجة
- استضافة آمنة وسريعة
- حماية كاملة للمنصة
- لوحة تحكم عربية لإدارة المحتوى والمشاريع
- توافق كامل مع الجوال لتسهيل تصفح المتبرعين

القيمة التشغيلية:

رفع الثقة + تحسين صورة الجمعية + توضيح المشاريع + تعزيز مصداقية الجمعية + تهيئة المتبرعين للتفاعل

ثانيًا: باقة التميز (منصة التبرعات)

متى تناسبك؟ إذا كانت الجمعية تسعى إلى استقبال التبرعات بشكل مباشر، وتقليل الاعتماد على المنصات الوسيطة، والسيطرة الكاملة على تدفق التبرعات

تشمل كل ما سبق، إضافة إلى:

- منصة تبرعات إلكترونية متكاملة
- تجربة تبرع واضحة وسهلة للمتبرع
- دمج وسائل الدفع الإلكترونية مثل Apple Pay ومدى
- إمكانية التبرع لمشروع محدد أو أكثر من مشروع
- إدارة المشاريع الخيرية داخل لوحة التحكم
- قاعدة بيانات منظمة للمتبرعين
- لوحة بيانات لمتابعة التبرعات والأداء
- تقارير تشغيلية واضحة
- إمكانية إنشاء حملات تبرع مخصصة

القيمة التشغيلية:

زيادة معدل إتمام التبرعات + السيطرة الكاملة على التبرعات + تقليل الاعتماد على المنصات الوسيطة + امتلاك بيانات المتبرعين + استقرار مالي أعلى

ثالثاً: باقة الأعمال (تطبيق الجوال)

متى تناسبك؟ إذا كانت الجمعية تسعى إلى بناء قناة مباشرة مع المتبرعين، وتعزيز التبرع المتكرر، وبناء علاقة طويلة المدى مع المتبرعين

تشمل كل ما سبق، إضافة إلى:

- تطوير تطبيق خاص بالجمعية يعمل على أنظمة iOS وAndroid
- ظهور التطبيق باسم وشعار الجمعية
- إمكانية التبرع مباشرة من داخل التطبيق
- إشعارات لتنبيه المتبرعين بالمشاريع الجديدة
- حساب خاص لكل متبرع داخل التطبيق
- عرض سجل التبرعات الخاص بالمتبرع
- تنظيم المشاريع داخل التطبيق بطريقة واضحة
- تجربة استخدام سهلة وسريعة
- حماية وأمان كامل للبيانات
- دعم فني وصيانة مستمرة

القيمة التشغيلية:

زيادة التبرع المتكرر + بناء علاقة مستمرة مع المتبرعين + تعزيز الولاء + قناة تواصل مباشرة + تحقيق الاستقلال الرقمي الكامل

أعمال رواد في القطاع الخيري



جمعية مساند

النتيجة التشغيلية

- ✳️ تسريع عملية التبرع بنسبة كبيرة
- ✳️ تحسين تجربة المستخدم وسهولة التصفح
- ✳️ رفع معدل التفاعل مع الحملات
- ✳️ زيادة الثقة من خلال عرض الأرقام بشفافية
- ✳️ تنظيم إدارة المبادرات داخلياً

المشكلة التي تم حلها

- ✳️ صعوبة وصول المتبرعين للحالات المحتاجة بشكل واضح ومباشر
- ✳️ ضعف عرض البرامج والمبادرات بطريقة منظمة
- ✳️ عدم وضوح أثر التبرعات بعد تنفيذها
- ✳️ بطء في إجراءات الدعم نتيجة العمليات التقليدية



جمعية مؤازرة

النتيجة التشغيلية

- ✳ تحسين تجربة المستخدم وسهولة الوصول للخدمات
- ✳ رفع معدل التسجيل في البرامج
- ✳ تعزيز صورة الجمعية كمكن استراتيجي
- ✳ تنظيم العمليات الداخلية عبر نظام رقمي واضح
- ✳ زيادة الثقة من خلال عرض الأرقام والاعتمادات

المشكلة التي تم حلها

- ✳ ضعف البنية الإدارية والتنظيمية
- ✳ غياب التخطيط الاستراتيجي الواضح
- ✳ نقص الكفاءات والتدريب المؤسسي
- ✳ صعوبة الوصول إلى برامج تطوير احترافية
- ✳ ضعف إبراز الإنجازات والنتائج



جمعية طيف التوحد

النتيجة التشغيلية

- ✳ تسهيل وصول الأسر للخدمات المناسبة
- ✳ تحسين تجربة المستخدم وسهولة التنقل
- ✳ رفع مستوى الثقة في الجمعية
- ✳ تعزيز الوعي المجتمعي بطيف التوحد
- ✳ تنظيم المحتوى المؤسسي بشكل احترافي

المشكلة التي تم حلها

- ✳ صعوبة الوصول إلى مراكز متخصصة موثوقة
- ✳ نقص المعلومات الواضحة حول الخدمات العلاجية
- ✳ ضعف التواصل بين الأسرة والمركز
- ✳ غياب عرض منظم للبرامج التأهيلية
- ✳ قلة الوعي المجتمعي بطبيعة اضطراب طيف التوحد



جمعية البر الخيرية

النتيجة التشغيلية

- ✳ زيادة سرعة إتمام عملية التبرع
- ✳ رفع معدل التحويل
- ✳ تحسين تجربة المستخدم عبر واجهة بسيطة
- ✳ تعزيز ثقة المتبرعين من خلال عرض الأرقام الرسمية
- ✳ تنظيم إدارة المشاريع داخلياً

المشكلة التي تم حلها

- ✳ صعوبة وصول المتبرعين للحالات الأكثر احتياجاً
- ✳ ضعف عرض المشاريع بطريقة مؤثرة
- ✳ تعقيد إجراءات التبرع
- ✳ غياب عرض واضح للأرقام والنتائج
- ✳ ضعف التواصل المستمر مع المتبرعين



جمعية القرى للبر

النتيجة التشغيلية

- ✳ رفع معدل التحويل
- ✳ تقليل معدل الخروج من الصفحة أثناء التبرع
- ✳ تحسين وضوح الحملات الموسمية
- ✳ تعزيز الثقة عبر عرض أعداد المستفيدين والأيتام والأرامل
- ✳ تنظيم المحتوى بين خدمات - حملات - أخبار

المشكلة التي تم حلها

- ✳ عدم وضوح الحملات وأولويات الدعم
- ✳ تعقيد خطوات التبرع
- ✳ ضعف إبراز النتائج والأرقام
- ✳ غياب تجربة مستخدم موجهة للتحويل
- ✳ تشتت المحتوى بين أخبار وخدمات وحملات



جمعية قبس

النتيجة التشغيلية

- ✦ تعزيز صورة الجمعية كمؤسسة تعليمية رائدة
- ✦ رفع مستوى الثقة لدى الداعمين
- ✦ تنظيم المحتوى المؤسسي في هيكل واضح
- ✦ تحسين تجربة المستخدم في استكشاف البرامج
- ✦ إبراز الأثر التعليمي بالأرقام والنتائج

المشكلة التي تم حلها

- ✦ ضعف عرض البرامج التعليمية بشكل منظم
- ✦ غياب إبراز الأثر التعليمي بالأرقام
- ✦ صعوبة إيصال رسالة المؤسسة بشكل معاصر
- ✦ عدم وضوح مسارات الدعم والمشاركة
- ✦ تشتت المحتوى بين الأخبار والبرامج والأنشطة



منهجية رواد في التنفيذ (كيف نضمن نجاح الحل)

ننفيذ مشاريع القطاع الخيري عبر مسار ثابت يضمن بناء منصة مستقرة، سهلة الإدارة، ومناسبة لطبيعة عمل الجمعية

- ★ فهم بيئة تشغيل الجمعية (إدارة التبرعات، المشاريع، فريق العمل، قنوات التبرع الحالية)
- ★ تحديد نقاط الألم والأولوية (فقدان التبرعات، الاعتماد على منصات خارجية، ضعف السيطرة على البيانات)
- ★ تصميم بنية الحل (الموقع، منصة التبرعات، لوحة الإدارة، تطبيق الجوال عند الحاجة)
- ★ تصميم تجربة المتبرع وواجهة الاستخدام (تجربة تبرع واضحة، سهلة، وسريعة)
- ★ التطوير والربط والتكامل (ربط وسائل الدفع، إعداد إدارة المشاريع، تنظيم بيانات المتبرعين)
- ★ اختبارات تشغيل كاملة قبل الإطلاق (اختبار تجربة التبرع، لوحة التحكم، واستقرار النظام)
- ★ الإطلاق + دعم فني مستمر + تحسين وتطوير حسب نمو الجمعية



خطوتك التالية

إذا كانت لديك أي من هذه المشاكل

فقدان المتبرعين *

ضعف في التبرعات الرقمية *

ضعف التنظيم *

اعتماد على منصات خارجية باشتراكات *

رواد جاهزة لعمل تقييم سريع لوضعك الحالي، ثم اقتراح الباقية المناسبة وخارطة تنفيذ واضحة

تواصل الآن مع فريق رواد

